

# Wie essen Kinder in Deutschland?

Einladung zur Online-Befragung für Eltern



**nemo  
Kinder**



## Was ist nemo?

nemo steht für Nationales Ernährungsmonitoring. Es wird vom Max Rubner-Institut, dem Bundesforschungsinstitut für Ernährung und Lebensmittel, durchgeführt und aus Mitteln des Bundesministeriums für Landwirtschaft, Ernährung und Heimat finanziert. Ziel ist es, repräsentative Daten über das Ernährungsverhalten, den Lebensmittelverzehr, die Nährstoffzufuhr und den Nährstoffstatus der Bevölkerung in Deutschland zu gewinnen. Dafür werden Studien mit Erwachsenen sowie Kindern und Jugendlichen durchgeführt.

Weitere Informationen zu nemo finden Sie unter [www.mri.bund.de/de/nemo](http://www.mri.bund.de/de/nemo).

Ihre Teilnahme betrifft ausschließlich die Online-Befragung von nemo Kinder für die Altersgruppe der Kinder von einem bis neun Jahre.

# Liebe Eltern,

wir laden Sie herzlich zur Teilnahme an der Online-Befragung von nemo Kinder im Rahmen des Nationalen Ernährungsmonitorings ein. Ihr Kind wurde dafür durch ein Zufallsverfahren ausgewählt und ist Teil einer Stichprobe, die stellvertretend für alle Kinder zwischen einem und neun Jahren in Deutschland steht.

In der Studie wird untersucht, wie sich Kinder hierzulande ernähren – sowohl in der Familie als auch außer Haus in Kita oder Schule. Mit diesen Erkenntnissen können gezielte Maßnahmen entwickelt werden, die Kindern dabei helfen, gesund aufzuwachsen.

Wir bitten Sie, uns online ein paar Fragen zu beantworten. Das dauert etwa eine halbe Stunde.

**Als kleines Dankeschön erhalten Sie einen Einkaufsgutschein im Wert von 5 Euro.**

**Aufwands-  
entschädigung**

**5 €**





## Warum sollten Sie teilnehmen?

- Da nur Eltern ausgewählter Kinder an der Befragung teilnehmen können, ist es sehr wichtig, dass möglichst viele Familien mitmachen. Nur so erhalten wir repräsentative Ergebnisse.
- Die Teilnahme ist eine gute und einfache Möglichkeit, sich für die Belange von Kindern einzusetzen und ihnen mehr Sichtbarkeit zu verleihen. Die Studienergebnisse werden von Wissenschaft und Politik mit Interesse erwartet.
- Für den vollständig ausgefüllten Fragebogen erhalten Sie einen Einkaufsgutschein im Wert von 5 Euro. Sie können unter zahlreichen Anbietern auswählen, bei denen der Gutschein eingelöst werden kann.

## Wie nehmen Sie an der Studie teil?

Die Zugangsdaten zur Online-Befragung finden Sie in dem persönlichen Anschreiben, das Ihnen per Post zugeschickt wurde.

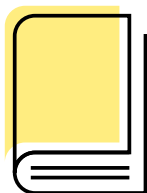
Die Befragung bezieht sich ausschließlich auf das im Anschreiben genannte Kind. Vor der Teilnahme ist die Zustimmung aller Sorgeberechtigten erforderlich. Der Fragebogen muss von einem sorgeberechtigten Elternteil ausgefüllt werden. Die Beantwortung der Fragen ist unkompliziert online möglich – mit Smartphone, Tablet oder Computer. Sie können die Eingabe jederzeit unterbrechen und zu einem späteren Zeitpunkt fortsetzen.

Selbstverständlich ist Ihre Teilnahme an der Studie freiwillig. Es entstehen Ihnen keine Nachteile, wenn Sie nicht mitmachen oder Ihre Teilnahme abbrechen.

### Tipps vor Beginn:

***Halten Sie nach Möglichkeit aktuelle Messwerte zur Körpergröße und zum Gewicht Ihres Kindes bereit – oder messen Sie nach. Ebenso ist es hilfreich, wenn Sie das gelbe Untersuchungsheft (U-Heft) Ihres Kindes sowie Namen bzw. Hersteller von Nahrungsergänzungsmitteln, die Ihr Kind möglicherweise einnimmt, zur Hand haben.***

***So helfen Sie mit, möglichst präzise Daten für die Ernährungs- und Gesundheitsforschung in Deutschland zu sammeln!***

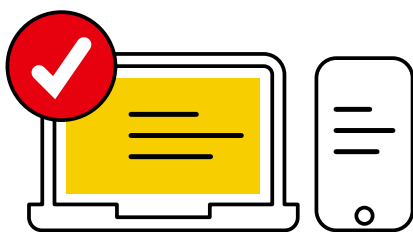


## Wie werden Ihre Daten geschützt?

Der Schutz von personenbezogenen Daten ist uns ein wichtiges Anliegen. Das Max Rubner-Institut verarbeitet die Daten in Übereinstimmung mit den geltenden datenschutzrechtlichen Regelungen, insbesondere nach der europäischen Datenschutz-Grundverordnung (DSGVO) und dem Bundesdatenschutzgesetz (BDSG).

Alle Angaben von Ihnen und Ihrem Kind werden zu jeder Zeit vertraulich behandelt und ausschließlich zu wissenschaftlichen Zwecken genutzt. Die Informationen aus der Befragung werden nicht zusammen mit dem Namen Ihres Kindes gespeichert, so dass keine direkte Zuordnung möglich ist.

Auch nach Abschicken des ausgefüllten Fragebogens haben Sie jederzeit die Möglichkeit, Ihre Teilnahme zu widerrufen. Dann werden Ihre bisher von uns gesammelten Daten gelöscht.





**Ihre  
Teilnahme  
zählt!**

**Mit Ihrer Teilnahme an der Befragung leisten Sie einen wichtigen Beitrag für ein besseres Verständnis der Ernährung von Kindern in Deutschland – und für eine gesündere Zukunft.**

**Vielen Dank für  
Ihr Mitwirken!**

## Haben Sie noch Fragen an uns?

Wenden Sie sich gerne an das  
Studienteam:

Telefon: +49 (0)721 6625-686

(Montag bis Freitag von 9 bis 16 Uhr)

E-Mail: [nemo.kids@mri.bund.de](mailto:nemo.kids@mri.bund.de)

Weitere Informationen zur Online-Befragung  
finden Sie unter: [www.mri.bund.de/de/nemo-onlinebefragung-kinder](http://www.mri.bund.de/de/nemo-onlinebefragung-kinder)



**Max Rubner-Institut**

**Bundesforschungsinstitut für Ernährung und  
Lebensmittel**

Haid-und-Neu-Str. 9 · 76131 Karlsruhe

LinkedIn: **Max Rubner-Institut**

Bildquellen: © miniseries / istockphoto.com; © the faces/stock.adobe.com;  
© zinkevych/stock.adobe.com