

# Zu Hause, in der Schule oder unterwegs – was isst Du am Tag?

Einladung zur Online-Befragung  
für 13- bis 17-Jährige und ihre Eltern



**10 €**  
Gutschein

## Worum geht es?

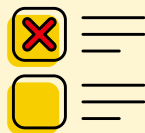
In dieser Online-Befragung geht es darum,

- was Kinder und Jugendliche essen und trinken,
- wo und mit wem sie essen (zum Beispiel zu Hause, in der Schule oder unterwegs mit Freundinnen und Freunden)
- wie ihr Alltag aussieht – zum Beispiel in Bezug auf Bewegung, Freizeit und Schlaf

Die Befragung ist Teil von nemo, dem Nationalen Ernährungsmonitoring in Deutschland und wird vom Max Rubner-Institut im Auftrag des Bundesministeriums für Landwirtschaft, Ernährung und Heimat (BMLEH) durchgeführt.

In nemo werden alle Altersgruppen von 1 bis 80 Jahren eingeschlossen. Die Befragung, an der Du teilnimmst, richtet sich an die 13- bis 17-Jährigen.

## So läuft es ab – zuerst Deine Eltern, dann Du



Elternteil scannt  
**QR-Code** ein

Umfrage öffnet sich,  
**Sorgeberechtigte**  
willigen ein

Elternteil  
beantwortet  
**Elternmodul**

## Warum ist Deine Teilnahme wichtig?

Du wurdest durch ein Zufallsverfahren ausgewählt und bist damit Teil einer Gruppe, die stellvertretend für alle Kinder und Jugendliche in Deutschland steht.

Je mehr Familien teilnehmen, desto besser können die Ergebnisse zeigen, wie Kinder und Jugendliche in Deutschland insgesamt leben. Die Erkenntnisse sollen genutzt werden, um Angebote für Kinder und Jugendliche (zum Beispiel in Schule und Alltag) besser zu verstehen und weiterzuentwickeln.

Als Dankeschön gibt es für den vollständig ausgefüllten Fragebogen einen 10-Euro-Gutschein, der bei vielen verschiedenen Anbietern eingelöst werden kann.

**Dauer:** ca. 10 Minuten Elternteil

+ ca. 25 Minuten Du (Pausen jederzeit möglich)

```
graph LR; A[ ] --> B[Option 1: Eltern geben Gerät mit geöffneter Umfrage nach Abschluss des Elternmoduls an Jugendliche weiter]; A --> C[Option 2: Jugendliche scannen QR-Code nach Teilnahme der Eltern mit anderem Gerät erneut ein]; B --> D[ ]; C --> D;
```

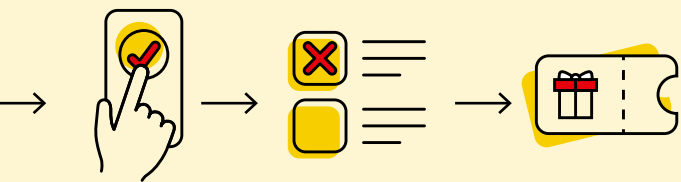
**Option 1:** Eltern geben Gerät mit geöffneter Umfrage nach Abschluss des Elternmoduls an Jugendliche weiter

**Option 2:** Jugendliche scannen QR-Code nach Teilnahme der Eltern mit anderem Gerät erneut ein

**Deine  
Teilnahme  
zählt!**



**10 €  
Gutschein**



Umfrage ist bereits  
geöffnet / öffnet  
sich, **Jugendliche  
willigen ein**

Jugendliche  
**beantworten**  
**Jugendmodul**

**Geschafft!**  
**Gutscheincode**  
(10€) notieren  
und einlösen

## **Gut zu wissen – Datenschutz & Freiwilligkeit**

Die Teilnahme an der Befragung ist freiwillig.  
Sie kann jederzeit abgebrochen werden.

Alle Angaben werden streng vertraulich behandelt,  
ohne Namen gespeichert und ausschließlich für  
wissenschaftliche Zwecke genutzt.

Persönliche Kontaktdaten und Antworten werden  
getrennt verarbeitet.

Die Durchführung und Auswertung der Studie  
erfolgt durch das Max Rubner-Institut in Überein-  
stimmung mit der Datenschutz-Grundverordnung  
(DSGVO).

Liebe Eltern, ausführliche Informationen  
zum Datenschutz können Sie beim Start  
der Befragung einsehen.



# Noch Fragen?

**Wir sind für Euch da:**

Telefon: +49 (0)721 6625-686

(Montag bis Freitag von 9 bis 16 Uhr)

E-Mail: [nemo.kids@mri.bund.de](mailto:nemo.kids@mri.bund.de)

Weitere Informationen und FAQ:

[mri.bund.de/de/nemo-onlinebefragung-jugend](http://mri.bund.de/de/nemo-onlinebefragung-jugend)



**Max Rubner-Institut**

Bundesforschungsinstitut für Ernährung  
und Lebensmittel

Haid-und-Neu-Straße 9 · 76131 Karlsruhe

LinkedIn: Max Rubner-Institut