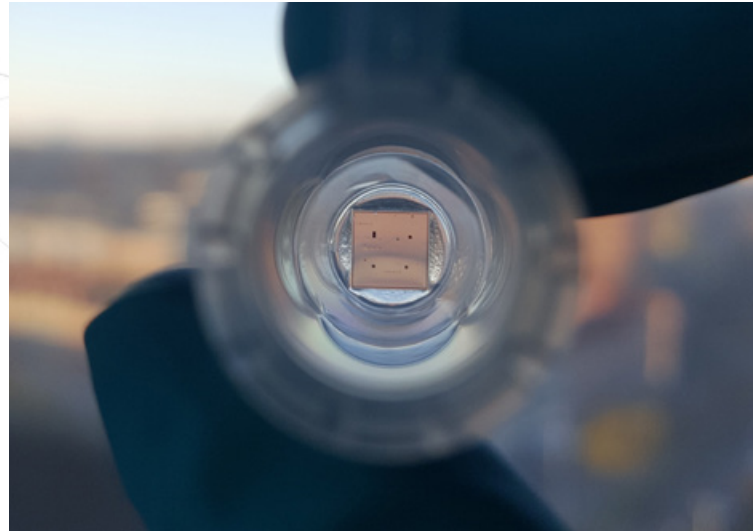


Vernetzung auf nationaler und internationaler Ebene

Das NRZ-Authent ist auf nationaler Ebene mit dem Bundesministerium für Ernährung und Landwirtschaft, dem Bundesamt für Verbraucherschutz und Lebensmittelsicherheit und dem Bundesinstitut für Risikobewertung eng vernetzt. Ebenso auf Länderebene mit den Überwachungseinrichtungen, den Forschungseinrichtungen, wie zum Beispiel mit den Universitäten, oder auch den für die Lebensmittelüberwachung zuständigen Ministerien. Weiterhin ist langfristig auch eine internationale Zusammenarbeit durch die Mitarbeit in internationalen Projekten geplant. Das NRZ-Authent profitiert hier auch von den bereits bestehenden Netzwerken der Wissenschaftlerinnen und Wissenschaftler der verschiedenen Institute des Max Rubner-Instituts.

NRZ 
Authent

MRI 
Max Rubner-Institut



Max Rubner-Institut
Bundesforschungsinstitut für Ernährung und Lebensmittel
Nationales Referenzzentrum für authentische Lebensmittel

Adresse E.-C.-Baumann-Straße 20, 95326 Kulmbach
Telefon +49 (0)9221 803-221
E-Mail nrz@mri.bund.de
Internet www.mri.bund.de
Twitter [@MRI_Aktuelles](https://twitter.com/MRI_Aktuelles)

NRZ-Authent
**Nationales Referenzzentrum für
authentische Lebensmittel**



Nationales Referenzzentrum für authentische Lebensmittel

Die Europäische Union schätzt den jährlichen Schaden durch Lebensmittelbetrug auf nicht weniger als 30 Milliarden Euro - durchaus vergleichbar mit dem Schwarzmarkt im Heroinhandel. Mit dem Nationalen Referenzzentrum für authentische Lebensmittel am Max Rubner-Institut, NRZ-Authent, hat das Bundesministerium für Ernährung und Landwirtschaft ein entscheidendes Instrument im Kampf gegen Lebensmittelfälschung etabliert.

Ob Pferdefleisch an Stelle von Rindfleisch, minderwertiges Öl statt Olivenöl Extra Virgine oder Eier aus Boden- statt aus Freilandhaltung: Lebensmittelbetrug oder „Food Fraud“, die betrügerische Verfälschung von Lebensmitteln mit dem Ziel, durch vorsätzliche Täuschung einen finanziellen Vorteil zu erlangen, ist eine Straftat – unabhängig davon, ob von der Fälschung eine Gesundheitsgefahr für die Verbraucherinnen und Verbrauchern ausgeht, oder nicht.

Die Authentizität eines Lebensmittels (von spätlat. *authenticus*, griech. *Authentikós*, bedeutet „den Tatsachen entsprechend“, „glaubwürdig“ oder „echt“) kann sich neben der Tier- oder Pflanzenart und der Produktionsweise auch über die geographische Herkunft und andere wertgebende Bestandteile definieren: Ist die im Restaurant bestellte und gebratene Seezunge wirklich kein billigerer Pangasius, der Feta-Käse wirklich aus Schafs- und nicht aus Kuhmilch, der Bio-Äpfel tatsächlich ohne chemisch-synthetische Pflanzenschutzmittel angebaut worden, der Prosecco aus der genannten Anbauregion in Italien importiert und ist ein entsprechend ausgelobtes Speiseöl wirklich reich an Omega-3-Fettsäuren?

Umsetzung EU-Richtlinie

Mit dem Nationalen Referenzzentrum für authentische Lebensmittel (NRZ-Authent) am Max Rubner-Institut setzt das Bundesministerium für Ernährung und Landwirtschaft (BMEL) die in der EU-Kontrollverordnung (EU VO 2017/625) geforderte Einrichtung von „Referenzzentren für die Authentizität und Integrität der Lebensmittelkette“ auf nationaler Ebene um und stärkt die Abwehr von Lebensmittelfälschung entscheidend. Das NRZ-Authent unterstützt mit seiner Arbeit vor allem die Lebensmittelüberwachungsbehörden und die örtlichen Untersuchungsämter in Deutschland. Um den grenzübergreifend arbeitenden Lebensmittelfälschern das Handwerk zu legen, ist aber zusätzlich eine europäische und internationale Zusammenarbeit unerlässlich.

Analytik – ein wichtiger Baustein im Kampf gegen Lebensmittelbetrug

Die analytische Überprüfung von produktbezogenen Angaben leistet einen wichtigen Beitrag zur Aufdeckung von Lebensmittelkriminalität und zum Schutz der Verbraucherinnen und Verbraucher vor Irreführung. Dafür sind eine Bandbreite an analytischen Verfahren inklusive verlässlicher Referenz-Datenbanken für den analytischen Abgleich (= Vergleich Analyseergebnis der Probe mit dem einer authentischen Referenz) sowie Fachexpertinnen und -experten notwendig. Es gilt entlang der gesamten Lebensmittelkette potenzielle Problemstellen vorausschauend auszumachen, mithilfe des umfangreichen analytischen Werkzeugkastens nachzuweisen und somit einen wertvollen Beitrag zur Aufdeckung von betrügerisch-kriminellen Machenschaften zu leisten.



Aufbau und Aufgaben

Das NRZ-Authent wird die Forschung des MRI und die anderer Forschungseinrichtungen auf dem Gebiet koordinieren, als nationale Kontaktstelle das deutsche Wissen mit dem geplanten europäischen Referenzzentrum und anderen Institutionen vernetzen und beratend nach allen Seiten wirken. Die Aufgaben des NRZ-Authent lassen sich in drei große Gebiete gliedern:

1. Experten- und Expertinnen-Netzwerk

- Bündelung, Bereitstellung von Fachwissen = Information
- Regelmäßiger Austausch und Weiterbildung = Kommunikation
- Schnittstelle zwischen dem deutschen Fachkompetenznetzwerk und Organisationen und Aktivitäten auf europäischer und internationaler Ebene = Koordination

2. Referenzen

- Aufbau und Bereitstellung einer nationalen Datenbank mit Analyseergebnissen von authentischen Referenzproben = Einheitlicher Abgleich und Beurteilung von Lebensmittelproben in ganz Deutschland
- Herstellung und Bereitstellung von dotierten Lebensmitteln = Kalibrierung von Analysemethoden
- Schnittstelle zu vorhandenen Sammlungen von authentischen Lebensmittelreferenzmaterialien auf nationaler (z.B. Bundesanstalt für Materialforschung und -prüfung – BAM) und europäischer Ebene (z.B. Joint Research Center – JRC – der Europäischen Kommission) = Koordination

3. Analytische Kompetenz

- Interne und inter-organisatorische Mitarbeit/Unterstützung bei der Entwicklung, Validierung, Standardisierung und Auswahl von analytischen Methoden zur Überprüfung der Lebensmittelauthentizität in Bezug auf
 - die geographische Herkunft
 - den Herstellungsprozess
 - wertgebende Bestandteile
 - Tier-/Pflanzen-Arten und -Sorten
- Standortübergreifende Schnittstelle und Koordination aller innerhalb des MRI laufenden Forschungs- und Entwicklungsaktivitäten in den oben genannten Bereichen der Lebensmittelauthentizität